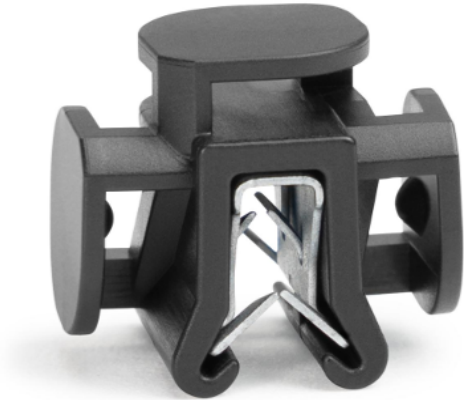




HellermannTyton multiplie les possibilités de management des câbles avec une seule référence



HellermannTyton annonce un nouveau clip pour bord de tôle EdgeClip T50REC1-3 Trio, qui propose désormais 3 passants avec orientation possible des colliers pour une multitude de combinaisons de fixation de câbles sans perçage. Made in France, ce clip a été conçu et est fabriqué en France par les experts HellermannTyton.

Les EdgeClips, développés par [HellermannTyton](#), sont des éléments de fixation conçus pour un routage flexible et sécurisé de câbles, de faisceaux de câbles, de conduits ou de tuyaux sur des rebords. Ils viennent se fixer sur le support grâce à un insert métallique pourvu de griffes qui assurent une importante résistance à l'arrachement. Ils s'installent manuellement en quelques secondes sans que l'utilisation d'un outil ou d'un adhésif ne soit nécessaire. Ils sont adaptés à différentes épaisseurs de parois. Cette solution offre un gain de temps considérable au montage.

Ces EdgeClips trouvent naturellement leur place pour les applications sans perçage ni trou de fixation, ou lorsque la température d'utilisation ne permet pas l'usage de solutions adhésives.

Une seule référence pour une multitude de possibilités

Le T50REC1-3 Trio est une lanière avec un nouvel EdgeClip à trois passants permettant d'acheminer les câbles de chaque côté d'un rebord et/ou au-dessus. La conception des passants permet d'orienter les colliers de serrage indépendamment les uns des autres et offrent ainsi la possibilité de positionner en un seul geste les câbles de manière perpendiculaire ou parallèle au support. La rotation des colliers dans le passant s'effectue directement, sans retirer le collier de serrage, ce qui simplifie la pose et aide l'utilisateur à gagner du temps. Cette tête bien pensée offre une multitude de combinaisons et apporte une grande flexibilité de montage à l'installateur.

Une solution adaptable et polyvalente

Le T50REC1-3 Trio est livré en kit avec un collier par EdgeClip laissant la possibilité à l'installateur de positionner le collier sur le passant de son choix en fonction de la direction du câble. En ajoutant un ou deux colliers supplémentaires, il est



possible de faire du routage double ou triple. Le collier de serrage s'adapte aux câbles jusqu'à un diamètre de 47 mm de toron. Autre avantage, les colliers sont maintenus dans les passants par un système de pré-maintien, cela évite qu'ils ne glissent lors de l'installation.

Une installation pérenne

Les lanières T50REC1-3 Trio sont dédiées à de nombreuses applications, aussi bien en intérieur qu'en extérieur à partir du moment où il y a une bordure. Elles offrent une alternative intéressante aux installateurs qui utilisent plusieurs références de fixation, et qui souhaitent acheminer un ou plusieurs câbles dans différentes directions avec une seule pièce. Le nouvel EdgeClip EC1-3 Trio permet d'optimiser le nombre de solutions de fixation à utiliser et à stocker.